

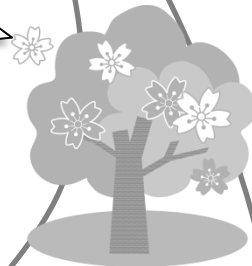
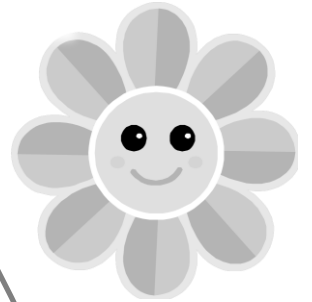
にほんごみらい  
日本語未来マップ

O que você almeja fazer utilizando a língua japonesa?

**Objetivo a longo prazo**

Ex. :

- ◆ Ler um artigo de site sobre cabuqui e compreender.
- ◆ Conversar sobre notícias regionais.
- ◆ Escrever um e-mail de reclamação.



**Objetivo a curto prazo**

Ex. :

- ◆ Fazer um discurso simples.
- ◆ Ler e compreender um blog simples.
- ◆ Falar sobre a minha empresa e o meu serviço.

**início!**



O que você consegue fazer atualmente com a língua japonesa?

Ex. : Consegue convidar um amigo japonês para sair de modo simples. Consegue escrever uma mensagem de felicitação curta e simples, etc.



Após o tópico 5, vamos revisar o Mapa do futuro da Língua Japonesa!

Comparando com o início do curso, o que você consegue fazer agora? Conseguiu se aproximar do objetivo escrito no mapa do futuro da língua japonesa? O que acha necessário fazer para conseguir atingir o seu objetivo?

Após o tópico 9, vamos revisar o Mapa do futuro da Língua Japonesa!

Comparando com o início do curso, o que você consegue fazer agora? Conseguiu se aproximar do objetivo escrito no mapa do futuro da língua japonesa? O que acha necessário fazer para conseguir atingir o seu objetivo?