

だい11か ^{なに}何を ^も持っていますか



(pág. 92)

V-て いきます

Fazer alguma ação e depois ir

わたしは おにぎりを もっていきます。

やぎさんは みせで サンドイッチを(^か買います → ^か買っていきます)。

わたしは サンドイッチを(つります → いきます)。

ワインと くだものを(もちます → いきます)。

Quando você irá para algum lugar como, por exemplo, para um piquenique e quer dizer que fará algo antes, utiliza-se a forma “V て” para o verbo da ação que fará antes, seguido do verbo “いきます”. Exemplos: “もって いきます (pegar e ir = levar)”, “かっています (comprar e ir)” e “つくって いきます (fazer e ir)”.



✿ あなたは ピクニックに 何を もっていきますか?



(pág. 95)

なにが いいですか。

A: 飲みものは ^のなにが いいですか。

B: おちやが いいです。

A: くだものは () が いいですか。

B: りんごが いいです。

Como vimos no quadro acima, para decidir o que é melhor levar quando for para um piquenique como, por exemplo, algo dentro de categorias como comida ou bebida, é possível utilizar a pergunta “なにが いいですか”. E após a palavra que indica a categoria, utiliza-se a partícula “は”. Para responder exprimindo o seu desejo, pode-se dizer “N が いいです”. Caso não deseje nada em especial, pode-se dizer “なんでも いいです” (pode ser qualquer coisa.).

A: なにが いいですか。 O que você prefere/quer?

B: なんでも いいです。 Qualquer coisa.

どっちが いいですか。

A: ケーキは チョコレートと りんご、どっちが いいですか。

B: チョコレートの ケーキが いいです。

A: ワインは あか()しろ、()が いいですか。

B: あかが いいです。

Tanto “どっちが いいですか” (Qual deles você prefere/quer?) quanto “なにが いいですか” (O que você prefere/quer?) podem ser utilizados na mesma situação. Entretanto, usa-se a primeira sentença para perguntar qual a preferência entre duas opções de uma mesma categoria. Após a palavra correspondente à categoria, coloca-se a partícula “は” (por exemplo, após a palavra ケーキ(bolo)). Considerando-se “A e B” (por exemplo, チョコレートとリンゴ (chocolate e maçã)) como sendo as duas opções, utiliza-se “B が いいです”, por exemplo, para responder. Caso não tenha uma preferência em especial, pode-se dizer “どっちでも いいです (qualquer um dos dois)”.

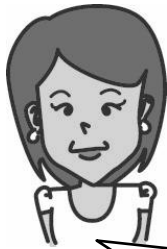
A: どっちが いいですか。 Qual deles você prefere/quer?

B: どっちでも いいです。 Pode ser qualquer um dos dois.

やってみよう!

Can-do 27 Falar sobre o que levar no piquenique.

🗣️ Você e seus amigos japoneses combinaram de fazer um piquenique na semana que vem e estão discutindo que pratos levarão. Vamos responder?



らいしゅうのピクニック、食べものはどうしますか。

わたしは _____、_____。

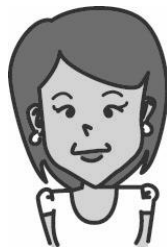
you

_____さんは _____ ですね。おねがいします。

_____ももっていきます。

Can-do 29 Perguntar/falar de forma concreta sobre o que deseja comer e beber no piquenique.

🗣️ Sua amiga Abe irá levar as bebidas e pergunta o que você prefere. Vamos responder?



飲みものはなにがいいですか。

わたしは _____。

you

じゃあ、_____にしますね。

はい、おねがいします。

ケーキはチョコレートとりんご、
どっちがいいですか。

_____が_____。



Ouçá e faça *shadowing* do áudio da lição 11.

あじ (sabores)

Quais sabores você gosta? Salgados, doces, ardidos ou azedos?

